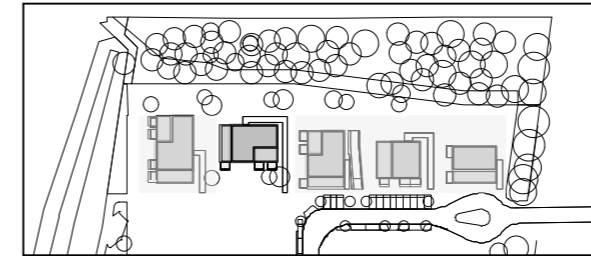
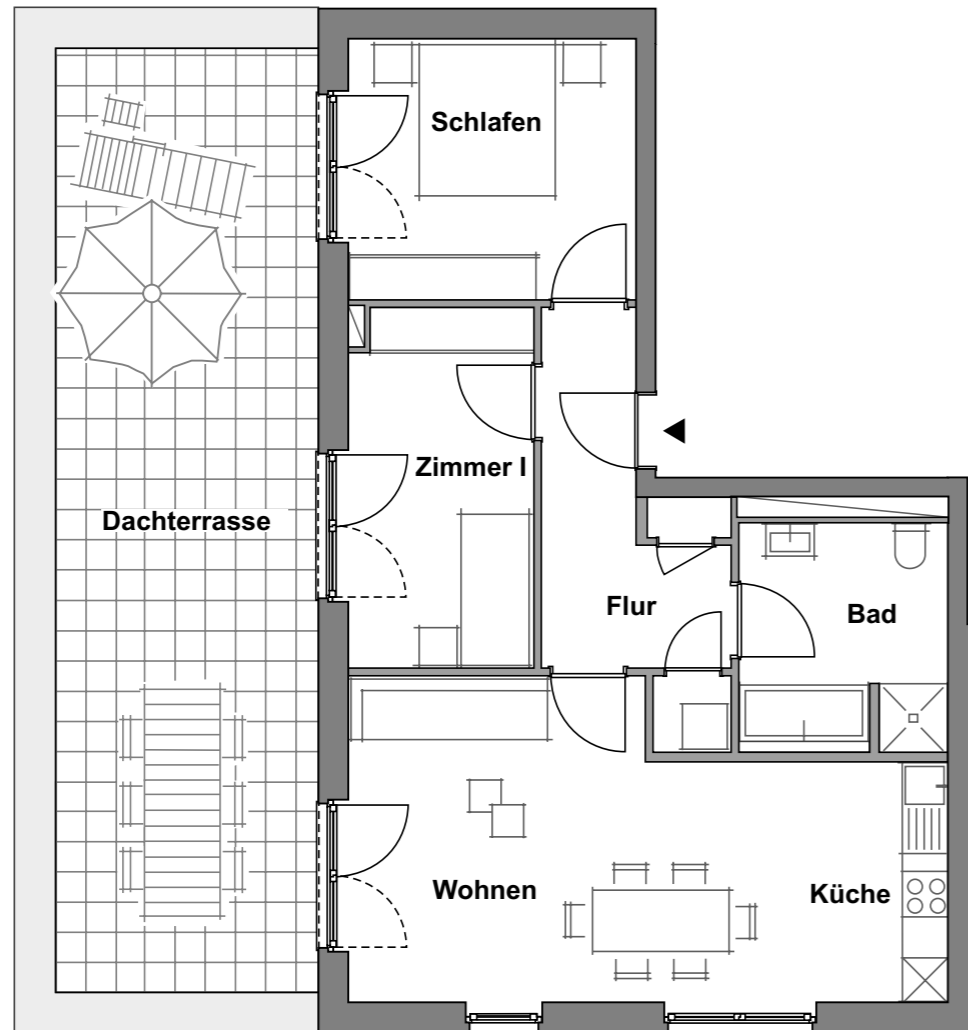
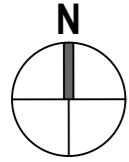
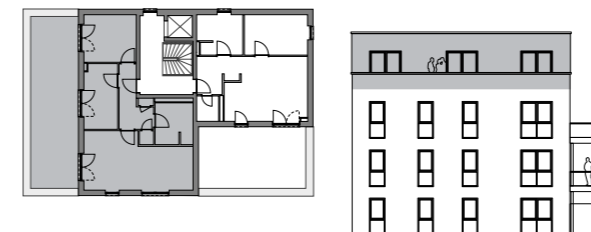


Wohnung 2.3.2

Haus 2 · 3. Obergeschoss
3 Zimmer · ca. 89,16 m²



WE 2.3.2 - 3OG	Wohnfläche
Wohnen	25,49 m ²
Küche	5,14 m ²
Schlafen	13,52 m ²
Zimmer I	11,91 m ²
Bad	8,00 m ²
Flur	8,01 m ²
Abstellraum	1,05 m ²
Dachterrasse	16,04 m ²
Gesamt	89,16 m²



ungefährer Maßstab 1:100 (DIN A4)
0m 1m 5m

Alle Quadratmeterangaben sind Circa-Angaben.



HINWEIS: Alle Maße und Angaben sind freibleibend und unverbindlich. Verbindlich für die Ausführung sind alleine die beurkundeten Unterlagen. Zu beachten ist, dass die auf diesem Plan vorgestellten Inhalte den aktuellen Planungsstand von Januar 2017 repräsentiert. Änderungen in der Planung, der Ausführungsart und den vorgesehenen Baustoffen behält sich der Verkäufer vor, soweit sie sich technisch als zweckmäßig oder notwendig erweisen oder auf behördlichen Auflagen beruhen. In den Grundrissen oder sonstigen Darstellungen etwa eingezeichneten Möblierungen, Küchen, Bepflanzungen der Außenanlagen oder sonstigen Ausstattungsgegenständen oder die Gestaltung/ Bebauung der Nachbargrundstücke sind nur dann Vertragsbestandteil, wenn sie in der Baubeschreibung ausdrücklich aufgeführt sind.



Wohnen in Lohbrügge am Reinbeker Redder



www.Meine-Lore.de