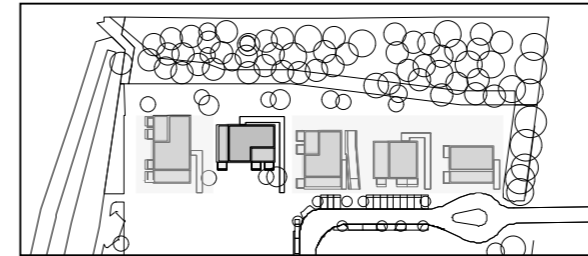
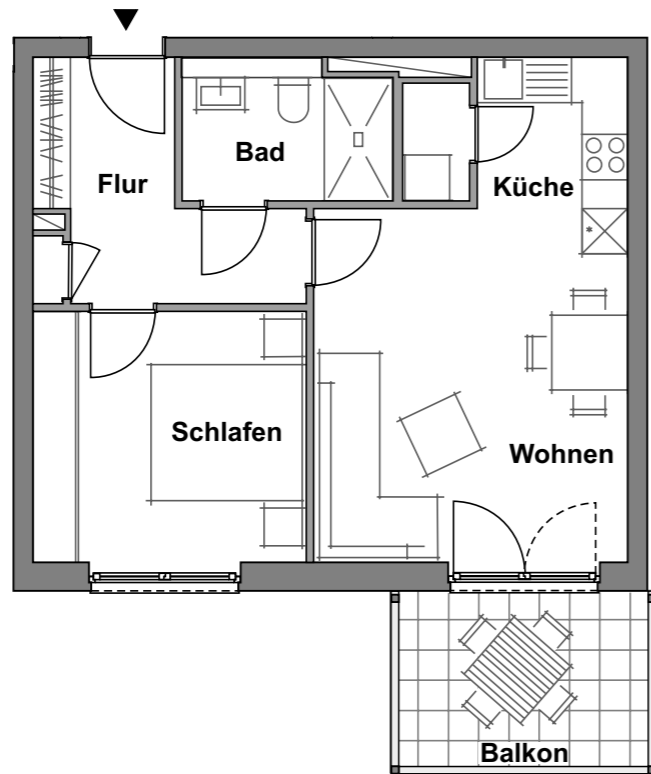
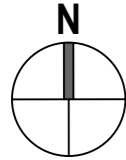
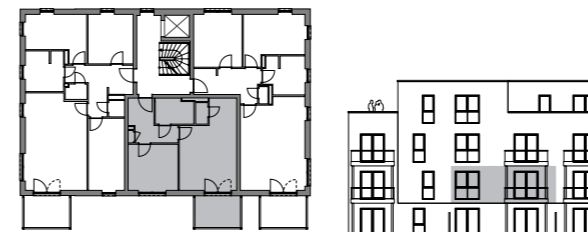


# Wohnung 2.1.2

Haus 2 · 1. Obergeschoss  
2 Zimmer · ca. 53,71 m<sup>2</sup>



WE 2.1.2 - 1OG	Wohnfläche
Wohnen	18,60 m <sup>2</sup>
Küche	5,17 m <sup>2</sup>
Schlafen	12,37 m <sup>2</sup>
Bad	4,53 m <sup>2</sup>
Flur	6,67 m <sup>2</sup>
Abstellraum	1,38 m <sup>2</sup>
Garderobe	1,00 m <sup>2</sup>
Balkon	3,99 m <sup>2</sup>
<b>Gesamt</b>	<b>53,71 m<sup>2</sup></b>



ungefährer Maßstab 1:100 (DIN A4)  
0m 1m 5m

Alle Quadratmeterangaben sind Circa-Angaben.

# Lore

Wohnen in Lohbrügge am Reinbeker Redder



[www.Meine-Lore.de](http://www.Meine-Lore.de)