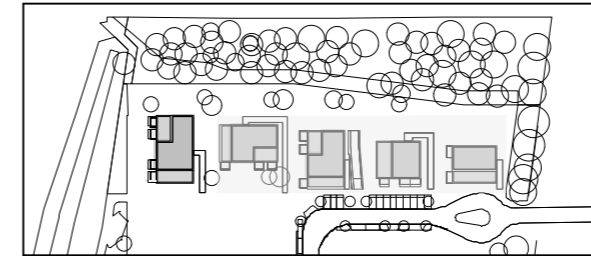
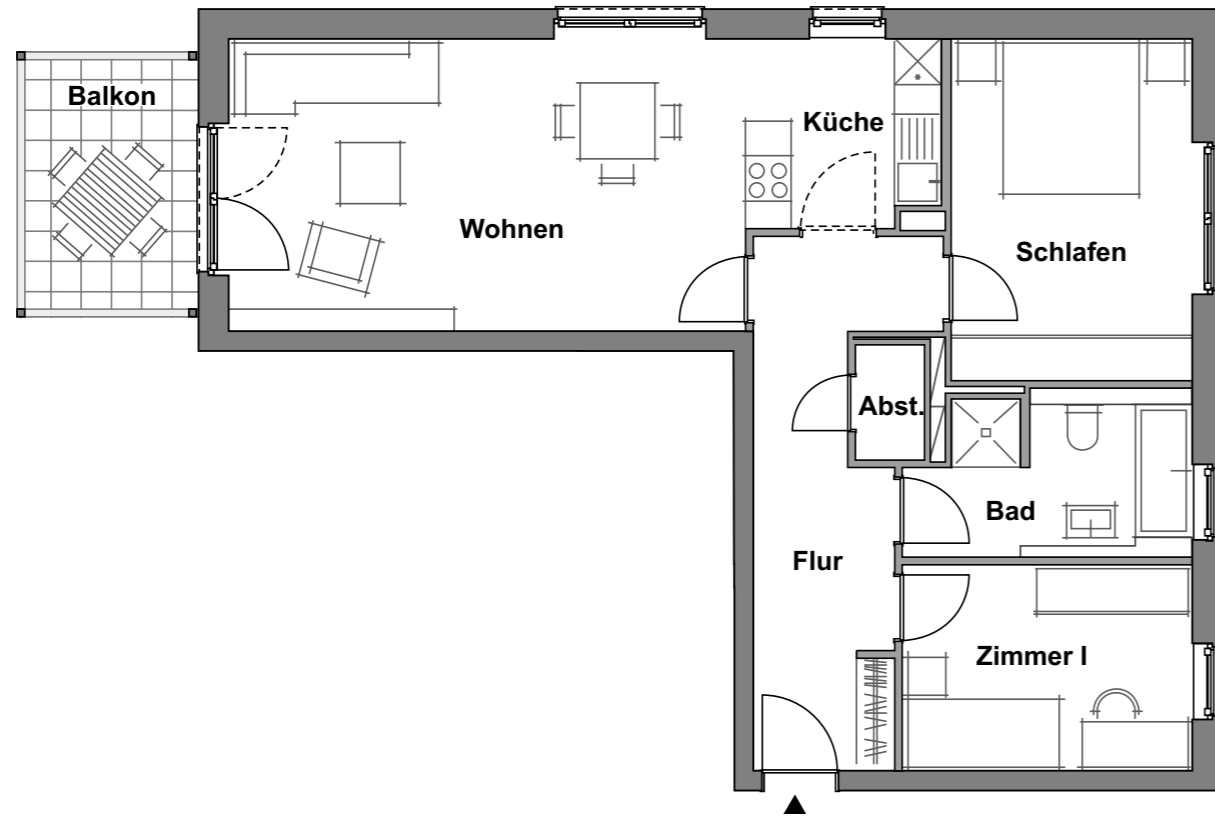
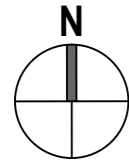
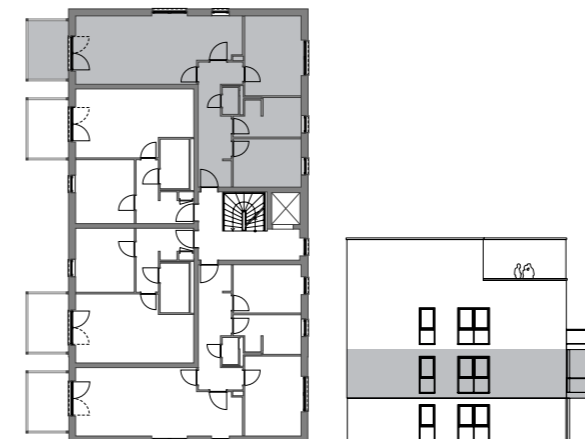


# Wohnung 1.1.4

Haus 1 · 1. Obergeschoss  
3 Zimmer · ca. 84,30 m<sup>2</sup>



WE 1.1.4 - 1OG	Wohnfläche
Wohnen	27,18 m <sup>2</sup>
Küche	6,49 m <sup>2</sup>
Schlafen	14,77 m <sup>2</sup>
Zimmer I	10,65 m <sup>2</sup>
Bad	6,94 m <sup>2</sup>
Flur	12,13 m <sup>2</sup>
Abstellraum	1,40 m <sup>2</sup>
Garderobe	0,75 m <sup>2</sup>
Balkon	3,99 m <sup>2</sup>
<b>Gesamt</b>	<b>84,30 m<sup>2</sup></b>



ungefährer Maßstab 1:100 (DIN A4)  
0m 1m 5m

Alle Quadratmeterangaben sind Circa-Angaben.

*Lore*

Wohnen in Lohbrügge am Reinbeker Redder

