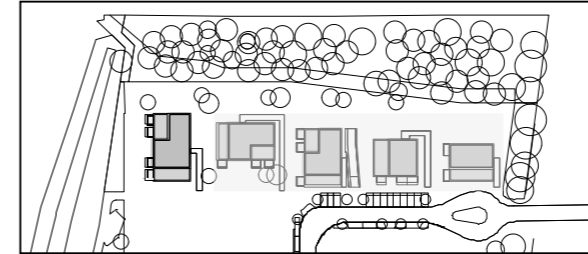
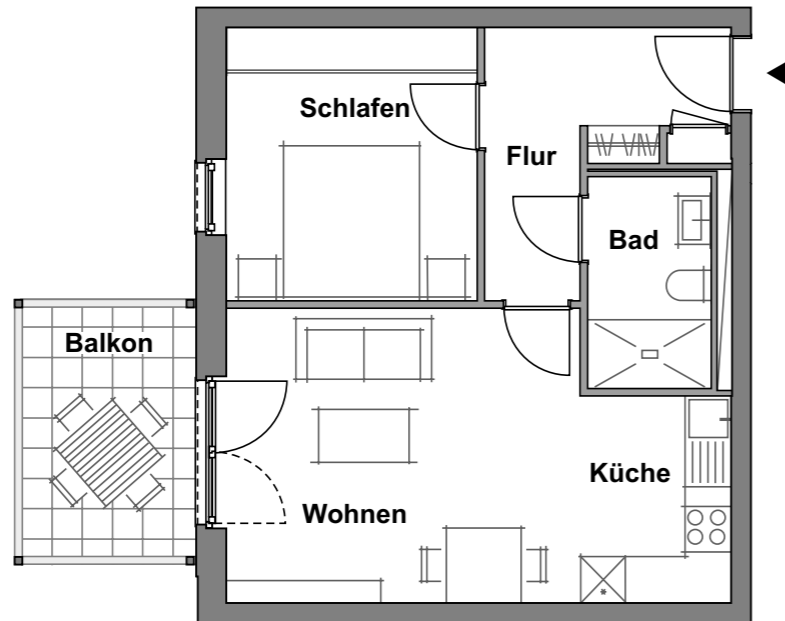
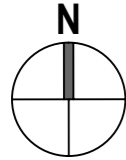
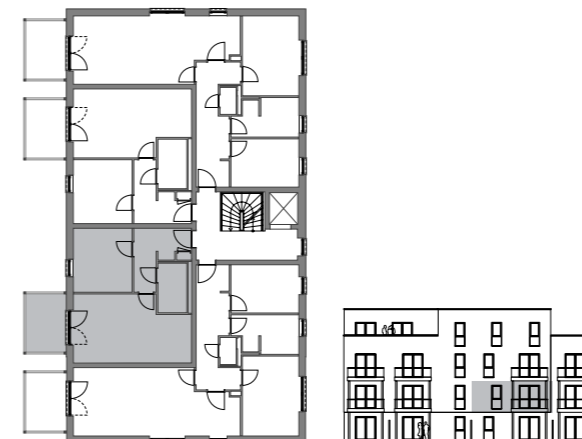


# Wohnung 1.1.2

Haus 1 · 1. Obergeschoss  
2 Zimmer · ca. 52,45 m<sup>2</sup>



WE 1.1.2 - 1OG	Wohnfläche
Wohnen	18,62 m <sup>2</sup>
Küche	5,48 m <sup>2</sup>
Schlafen	12,19 m <sup>2</sup>
Bad	4,55 m <sup>2</sup>
Flur	7,15 m <sup>2</sup>
Garderobe	0,47 m <sup>2</sup>
Balkon	3,99 m <sup>2</sup>
<b>Gesamt</b>	<b>52,45 m<sup>2</sup></b>



ungefährer Maßstab 1:100 (DIN A4)  
0m 1m 5m

Alle Quadratmeterangaben sind Circa-Angaben.

*Lore*

Wohnen in Lohbrügge am Reinbeker Redder



[www.Meine-Lore.de](http://www.Meine-Lore.de)